

**A la découverte
de la génétique
et de la biodiversité
de l'élevage français**
*Showcase of the genetics
and biodiversity of the French
livestock farming*



SOMMAIRE - SUMMARY

5 LE MODÈLE D'ÉLEVAGE FRANÇAIS THE FRENCH LIVESTOCK FARMING MODEL

12 LES SALONS INTERNATIONAUX INTERNATIONAL TRADE SHOWS

15 BOVINS CATTLE

15 - Bovins lait
Dairy cattle

27 - Bovins viande
Beef cattle

37 - Races à petits
effectifs
Rare breeds

61 OVINS SHEEP

61 - Ovins viande
Meat sheep

83 - Ovins lait
Dairy sheep

89 - Races à petits
effectifs
Rare breeds

119 CAPRINS GOATS

119 - Caprins lait
Dairy goats

123 - Races à petits
effectifs
Rare breeds

137 ÉQUIDÉS DE TRAVAIL WORKING EQUIDS

137 - Chevaux de trait
Draft horses

147 - Chevaux de territoire
Regional horses

156 - Ânes et mulets
Donkeys and mules

Réalisation : Bureau de Coopération Technique Internationale de la Confédération Nationale de l'Élevage (CNE).

Le BCTI assemble les compétences des organisations d'éleveurs françaises pour offrir une palette complète de services pour le développement des filières bovines, ovines et caprines à l'international. S'appuyant sur un large vivier d'experts et de praticiens de terrain, il permet de construire et d'accompagner de nouveaux partenariats, valorisant et partageant la vision, l'expérience et les savoir-faire français. En réponse aux besoins de ses partenaires étrangers (organismes publics, organisations de producteurs, entreprises et bailleurs internationaux) le BCTI apporte ainsi ses services d'assistance technique, d'étude, d'expertise ou de formation pour le développement de l'élevage dans une quinzaine de pays chaque année. www.bcti.online - BCTI@idele.fr

Realisation: Office for International Technical Cooperation (BCTI) of the French Confederation of Livestock Producers (CNE).

BCTI federates the competencies of all French livestock farming organisations to offer a comprehensive panel of services for the development of cattle, sheep and goat sector value chains. Drawing on a huge network of experts and field practitioners, it allows to build and support new partnerships, valuing and sharing French vision, experience and know-how. With tailored services, ranging from technical assistance to studies, expertise and training, BCTI delivers solutions for its partners (public bodies, producer organizations, sector companies and international organization) in around fifteen countries every year. www.bcti.online - BCTI@idele.fr



// L'élevage des herbivores tient une place primordiale dans l'agriculture française. Leader européen des filières de ruminants, la France figure aussi parmi les premiers producteurs mondiaux de lait, de viande et de fromages grâce à la technicité de ses élevages, à la qualité de ses produits et au dynamisme de ses filières.

Ces résultats s'expliquent aussi par l'une des forces de son modèle d'élevage : la valorisation et la préservation de la richesse de son patrimoine génétique, de plus de 100 races bovines, ovines et caprines. Ces races offrent un large éventail d'aptitudes zootechniques pour répondre au mieux à la diversité du monde rural, des modes et conditions de production, en adéquation avec les attentes des filières agro-alimentaires comme des citoyens.

Issues de cette biodiversité, **plus de 40 de ces races bénéficient de programmes de sélection** générant d'importants progrès génétiques. Leur exportation dans le monde entier est une reconnaissance de leur qualité et des résultats atteints grâce aux efforts conjoints des éleveurs et de leurs organisations.

>>>

Ces efforts collectifs n'oublient pas les races à effectifs limités. **45 races bovines, ovines et caprines locales bénéficient de programmes de conservation et de valorisation**, avec le soutien du Ministère de l'agriculture. Les 25 races françaises d'équidés de travail en sont également une remarquable illustration.

Nous vous invitons à découvrir ou à mieux connaître cette remarquable diversité des ressources génétiques françaises. Nombreux sont déjà les éleveurs à l'étranger y ayant trouvé la réponse la plus adaptée aux spécificités de leurs élevages et de leurs filières, et assurer ainsi la réputation de leurs produits et la satisfaction des consommateurs.

Ce livret est aussi une invitation à venir découvrir ces races dans les régions françaises. Les salons internationaux, tels le Salon international de l'Agriculture à Paris, le Space à Rennes, le Sommet de l'Élevage à Cournon, Tech-Ovin à Bellac, Capr'Inov à Niort et le Salon du Cheval à Villepinte constituent autant de vitrines vivantes de la richesse et du dynamisme de l'élevage français.

//

// **Herbivore farming plays a key role in French agriculture.** As European leader in the cattle, sheep and goat sectors, France is also ranking among the world's leading producers of milk, meat and cheese thanks to the productivity of its farms, the quality of its products and the dynamism of its industries.

These results reflect one of the major strengths of the French livestock farming model: its outstanding genetic heritage, comprising almost a hundred cattle, sheep and goat breeds. These breeds offer a large range of zootechnical traits responding at best to the diversity of production systems and conditions and matching value chain stakeholders and consumers expectations.

Out of this biodiversity, **more than 40 breeds benefit from official breeding programs generating important genetic progress.** Their worldwide presence on the export markets is a clear recognition of the quality achieved thanks to the combined efforts of French breeders and their organisations.

>>>

SHOWCASE OF THE GENETICS AND BIODIVERSITY OF THE FRENCH LIVESTOCK FARMING

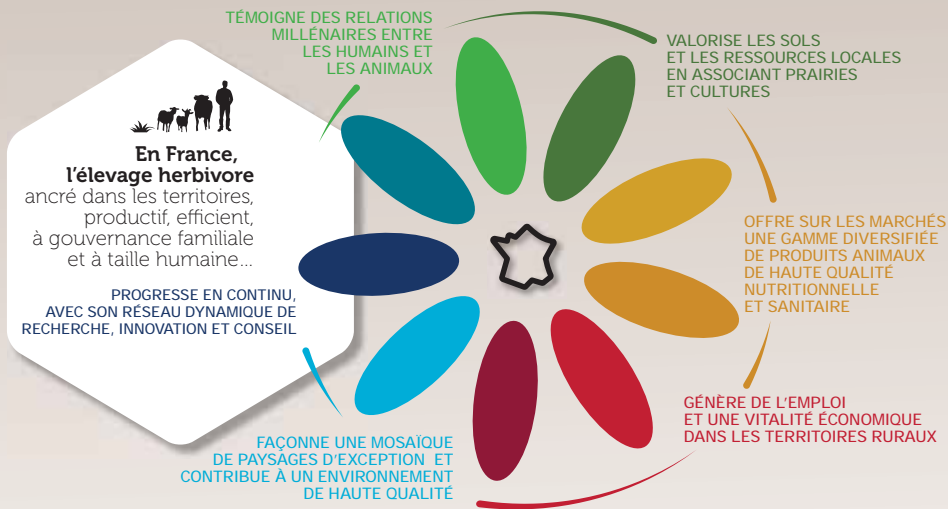
These collective efforts also target rare breeds. **About 45 bovine, ovine and caprine breeds benefit from conservation and promotion programs** with the support of the French Ministry of Agriculture. As well, 25 French workhorse breeds benefit from similar programs.

So, we invite you to discover or to better know this remarkable diversity of the French genetic resources. Many breeders abroad have found here the best matching answer to the specificities of their farms and their markets, and can ensure the reputation of their products and the satisfaction of consumers.

This booklet is also an invitation to discover these breeds in the French regions. The international trade fairs, such as the Paris International Agriculture Show, SPACE in Rennes (Bretagne), the Sommet de l'Élevage in Cournon (Auvergne), Tech'Ovin in Bellac (Limousin), Capr'Inov in Niort (Poitou Charentes) and the Paris Horse Show, are all living showcases revealing the wealth and dynamism of the French Livestock farming.

//

Le modèle d'élevage herbivore français, ACTEUR DU DÉVELOPPEMENT DURABLE





**En France,
l'élevage herbivore
apporte des réponses aux 17 Objectifs
de Développement Durable des Nations Unies :**



OBJECTIFS DE DÉVELOPPEMENT DURABLE



Le modèle d'élevage herbivore français, ACTEUR DU DÉVELOPPEMENT DURABLE

TÉMOIGNE DES RELATIONS
MILLÉNAIRES ENTRE
LES HUMAINS ET
LES ANIMAUX

VALORISE LES SOLS
ET LES RESSOURCES LOCALES
EN ASSOCIANT PRAIRIES
ET CULTURES

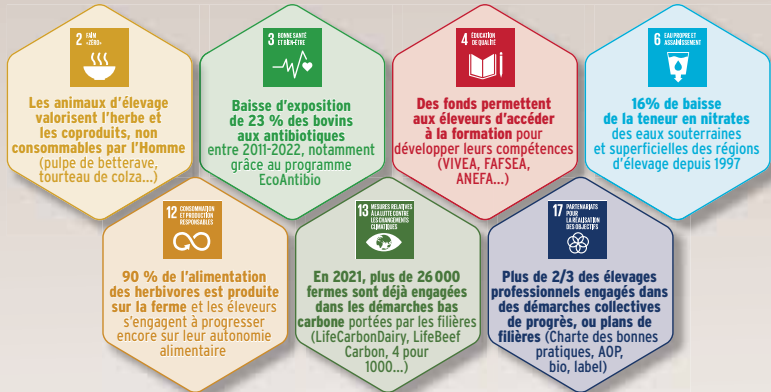
OFFRE SUR LES MARCHÉS
UNE GAMME DIVERSIFIÉE
DE PRODUITS ANIMAUX
DE HAUTE QUALITÉ
NUTRITIONNELLE
ET SANITAIRE

GÉNÈRE DE L'EMPLOI
ET UNE VITALITÉ ÉCONOMIQUE
DANS LES TERRITOIRES
RURAUX

PROGRESSE EN CONTINU
AVEC SON RESEAU DYNAMIQUE
DE RECHERCHE,
INNOVATION ET CONSEIL

FACONNE UNE MOSAÏQUE
DE PAYSAGES D'EXCEPTION ET
CONTRIBUE À UN ENVIRONNEMENT
DE HAUTE QUALITÉ

Le modèle d'élevage herbivore français
- efficient et adaptable - **met en œuvre**
des actions de progrès en lien
avec les ODD et en phase avec
les accords de Paris (COP21) :





Livestock Farming in France, A LEADING ACTOR IN SUSTAINABLE DEVELOPMENT



In France, ruminant livestock farming is rooted in the territories, productive, efficient, with a family-based governance and built on a human scale and...

PROGRESSES CONTINUOUSLY THANKS TO ITS DYNAMIC NETWORK OF RESEARCH, INNOVATION AND ADVISERS

ILLUSTRATES THE THOUSAND-YEAR-OLD RELATIONSHIP BETWEEN HUMANS AND ANIMALS

ADDS VALUE TO LAND AND LOCAL RESOURCES BY COMBINING PASTURES AND CROPS

DELIVERS A LARGE VARIETY OF HIGH NUTRITIONAL AND SANITARY QUALITY PRODUCTS TO THE MARKETPLACE

CREATES JOBS AND ECONOMICAL VITALITY IN RURAL TERRITORIES

SHAPES A MOSAIC OF UNIQUE LANDSCAPES AND CONTRIBUTES TO A HIGH-QUALITY ENVIRONMENT



In France,
ruminant livestock farming brings some
answers to the United Nations 17 Sustainable
Development Objectives:



PROGRESSES CONTINUOUSLY
THANKS TO ITS DYNAMIC
NETWORK OF RESEARCH,
INNOVATION AND ADVISERS

SUSTAINABLE
DEVELOPMENT GOALS



Livestock Farming in France, A LEADING ACTOR IN SUSTAINABLE DEVELOPMENT

ILLUSTRATES
THE THOUSAND-YEAR-OLD
RELATIONSHIP BETWEEN
HUMANS AND ANIMALS

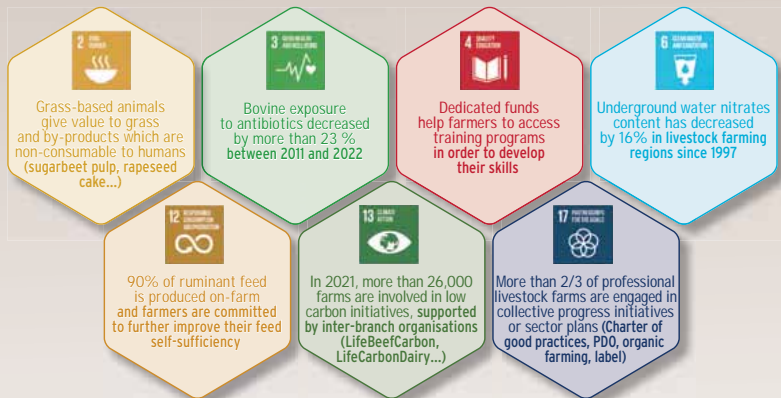
ADDS VALUE TO LAND
AND LOCAL RESOURCES
BY COMBINING PASTURES
AND CROPS

DELIVERS A LARGE VARIETY
OF HIGH NUTRITIONAL
AND SANITARY QUALITY
PRODUCTS TO THE
MARKETPLACE

CREATES JOBS
AND ECONOMIC VITALITY
IN RURAL TERRITORIES

SHAPES A MOSAIC OF
UNIQUE LANDSCAPES
AND CONTRIBUTES
TO A HIGH-QUALITY
ENVIRONMENT

The French grass-based model
- efficient and adaptable -
is implementing initiatives linked
to the SDO and in line with
Paris agreements (COP21):



LES SALONS INTERNATIONAUX - INTERNATIONAL TRADE SHOWS



Fin février, la plus grande ferme de France s'installe tous les ans aux portes de Paris, avec plus de 4000 animaux de 420 races et de 1100 exposants au **Salon International de l'Agriculture de Paris**. Le « Concours Général Agricole des Produits et des Vins » permet également de découvrir la richesse et la diversité de la gastronomie française avec plus de 20 000 produits présentés par 6 600 producteurs. Durant 9 jours, un lieu privilégié de découvertes, de rencontres et d'échanges à plus de 650 000 visiteurs.
salon-agriculture.com

*In late February every year, the biggest farm in France sets up stall at the gates of Paris, with over 4,600 specimens of 360 breeds of animal and 1,100 exhibitors in the **Paris International Agriculture Show**. The General Agricultural Competition - Wines and Foods is also an opportunity to learn about the world-renowned wealth and diversity of French gastronomy with over 20,000 products presented by 6,600 producers. For 9 days, an exceptional gateway to the French livestock industries for more than 650,000 visitors.*

salon-agriculture.com



En septembre aux portes de la Bretagne, l'une des plus importantes régions d'élevage en Europe, le **SPACE** propose une offre complète pour toutes les filières d'élevage, herbivores (bovins lait et viande, ovins) et monogastriques (porcs, volailles et lapins). Reflet du dynamisme et des performances de l'élevage français, le SPACE est devenu en 25 ans le 2ème Salon mondial de son secteur avec 160 000 m² d'exposition, 1 400 exposants et plus de 100 000 visiteurs dont 15 000 étrangers en 4 jours.
space.fr

*Held every September at the gateway to Brittany - which is one of the leader livestock farming regions in all Europe - **SPACE** offers a comprehensive programme catering to every subsector of the animal farming industry, from herbivores (dairy and beef cattle, sheep) to monogastric animals (pigs, poultry and rabbits). In 25 annual editions, SPACE has climbed to second-biggest livestock trade fair with 160,000 m² of exhibition space, 1,400 exhibitors and more than 100,000 visitors, including 15,000 foreigners in 4 days. - reflecting the performances and achievements of a bright, dynamic French livestock industry.*
space.fr

LES SALONS INTERNATIONAUX - INTERNATIONAL TRADE SHOWS



Au cœur du Massif Central, dans la plus grande région européenne d'élevage de bovins à viande, le **Sommet de l'Élevage** est l'un des principaux salons professionnels mondiaux spécialisés dans l'élevage des bovins, ovins et équins. Chaque année en octobre, il est devenu la référence incontournable de l'élevage, en particulier pour tous les producteurs de viande bovine. Un important carrefour d'affaires avec 100 000 visiteurs en 4 jours, 1 550 exposants, 180 000 m² d'exposition et plus de 2 000 animaux de 70 races.
sommel-elevage.fr

*Located at the heart of the Massif Central, in the largest beef cattle farming region in Europe, the **Sommet de l'Élevage** is one of the main international trade shows for cattle, sheep and horse farming. Held every October, the Sommet de l'Élevage has become the must-attend event in the livestock industry calendar, especially for actors in the beef production chain. A major business hub with 100,000 visitors in 3 days, 1,550 exhibitors, 180,000 m² of exhibition space and more than 2,000 animals of 70 breeds.*
sommel-elevage.fr



Tous les 2 ans (années impaires) en novembre dans le Limousin, **Tech'Ovin**, est le salon français dédié exclusivement à la filière ovins-viande. Depuis 20 ans, tous les acteurs de la filière ovine convergent ainsi au cœur du plus grand bassin français de production, pour s'informer sur les innovations techniques, matériels et équipements de l'élevage ovin moderne. Durant 2 jours, Tech'Ovin accueille 10 000 visiteurs, 200 exposants et 500 animaux de haute valeur génétique de 30 races ovines différentes.
techovin.fr

*Every two years (odd years), in September, the Limousin region hosts **Tech'Ovin** the French trade fair dedicated exclusively to the sheepmeat sector. For 20 years, the entire sheep sector congregates at Bellac (Haute-Vienne), in the heart of the biggest sheep production pool in France, to learn the latest technical, material and equipment innovations in modern sheep farming. For 2 days, Tech'Ovin welcomes 14,000 visitors, 200 exhibitors and 500 animals of high genetic value from 30 different sheep breeds.*
techovin.fr

LES SALONS INTERNATIONAUX - INTERNATIONAL TRADE SHOWS



Créé par des éleveurs de Poitou-Charentes, première région de production de lait de chèvres dans l'UE, **Capr'Inov** est devenu en 15 ans la référence nationale pour tous les acteurs de la filière française. Tous les 2 ans (années paires) en novembre, ce salon spécialisé rassemble 6 000 visiteurs et près de 200 exposants sur 15 000 m² exposition. La gastronomie n'est pas oublié, avec notamment les 2 concours internationaux de fromages, de produits laitiers et de produits transformés de viande de chèvre.

caprinov.fr

*Created by farmers from Poitou-Charentes, the leading region for the production of goat milk in the EU, **Capr'Inov** has become in 15 years the national reference for all players of the French sector. Every 2 years (even years) in November, this specialized fair brings together 6,000 visitors and nearly 200 exhibitors on 15,000 m² of exhibition space. The gastronomy is not forgotten, with in particular 2 international competitions for goat cheeses and dairy products; and for processed goat meat products.*

caprinov.fr



Depuis près de 50 ans, le **Salon du Cheval de Paris** est le rendez-vous incontournable en décembre des passionnés de l'équitation. Il rassemble durant 5 jours à Villepinte, 20 km au nord de Paris, 150 000 visiteurs, 450 exposants, 2 500 chevaux, 90 000 m² d'exposition et de spectacle... Chaque année, le Salon du Cheval accueille le Longines Masters de Paris, avec l'élite mondiale du saut d'obstacles, et le concours Indoor de Paris, un remarquable programme de compétitions nationales : saut d'obstacles, Dressage, Concours complet d'équitation, Equifeel, Equifun, Carrousel et Western, toutes les disciplines sont au rendez-vous

salon-cheval.com

*For nearly 50 years, the **Paris Horse Show** has been the unmissable event in December for horse riding enthusiasts. It brings together for 5 days in Villepinte, 20 km north of Paris, 150,000 visitors, 450 exhibitors, 2,500 horses, 90,000 m² of exhibition and show ... Each year, the Paris Horse Show hosts the Longines Masters of Paris, with the world elite of show jumping, and the Paris Indoor Horse Competition, with a outstanding program of national competitions : show jumping, dressage, eventing, equifeel, equifun and Western riding, all disciplines are there.*

salon-cheval.com

Les races bovines laitières

Dairy cattle breeds



CHEPTEL / LIVESTOCK

49 000
élevages
farms

3,4 millions
de vaches de races laitières
cows of dairy breeds

8 millions
de têtes
heads

11 races
en programme de sélection
under breeding programs

PRODUCTION / PRODUCTION

23,3 millions
de tonnes
tons

2^e
producteur UE
EU producer

8^e
producteur mondial
world producer

5^e
exportateur mondial
de produits laitiers
(en valeur)
*largest exporter
of dairy products (in value)*

ABONDANCE - OS RACES ALPINES RÉUNIES



© AUBRYA

LA RACE EN FRANCE

- 4 421 élevages
- 41 471 vaches

APTITUDES

- Production (305 jours) : 5 863 kg
- Taux butyreux : 36,10 %
- Taux protéique : 32,70 %
- Poids de carcasse taurillon : 300 à 350 kg

THE BREED IN FRANCE

- 4,421 farms
- 41,471 cows

TRAITS

- Milk yield (305 days) : 5,863 kg
- Fat content : 3.61 %
- Crude protein content : 3.43 %
- Young-bull carcass weight : 300 to 350 kg

osrar.fr

BLEUE DU NORD - UNION BLEUE DU NORD



LA RACE EN FRANCE

- 178 élevages
- 1 677 vaches

APTITUDES

- Production (305 jours) : 5 120 kg
- Taux butyreux : 37,10 %
- Taux protéique : 31,00 %
- Poids de carcasse taurillon : 350 à 400 kg

THE BREED IN FRANCE

- 178 farms
- 1,677 cows

TRAITS

- Milk yield (305 days) : 5,120 kg
- Fat content : 3.71 %
- Crude protein content : 3.26 %
- Young-bull carcass weight : 350 to 400 kg

bleuedunord.fr

BRUNE - BRUNE GÉNÉTIQUE SERVICE



LA RACE EN FRANCE

- 4 470 élevages
- 28 569 vaches

APTITUDES

- Production (305 jours) : 7 549 kg
- Taux butyreux : 42,00 ‰
- Taux protéique : 34,00 ‰
- Poids de carcasse taurillon : 300 à 350 kg

THE BREED IN FRANCE

- 4,470 farms
- 28,569 cows

TRAITS

- Milk yield (305 days) : 7,549 kg
- Fat content : 4.20 %
- Crude protein content : 3.57 %
- Young-bull carcass weight : 300 to 350 kg

brune-genetique.com

JERSIAISE - BRUNE GÉNÉTIQUE SERVICE



LA RACE EN FRANCE

- 4 014 élevages
- 29 546 vaches

APTITUDES

- Production (305 jours) : 5 257 kg
- Taux butyreux : 55,00 %
- Taux protéique : 38,20 %
- Poids de carcasse taurillon : 250 à 300 kg

THE BREED IN FRANCE

- 4,014 farms
- 29,546 cows

TRAITS

- Milk yield (305 days) : 5,257 kg
- Fat content : 5.50 %
- Crude protein content : 4.01 %
- Young-bull carcass weight : 250 to 300 kg

lajersiaise.fr

LES RACES BOVINES LAITIÈRES - DAIRY CATTLE BREEDS

MONTBÉLIARDE - MONTBÉLIARDE ASSOCIATION (OS UMOTEST, EVA JURA ET LES ÉLEVEURS MONTBÉLIARDS)



LA RACE EN FRANCE

- 25 972 élevages
- 576 100 vaches

APTITUDES

- Production (305 jours) : 7 739 kg
- Taux butyreux : 38,80 ‰
- Taux protéique : 32,90 ‰
- Poids de carcasse taurillon : 350 à 380 kg

THE BREED IN FRANCE

- 25,972 farms
- 576,100 cows

TRAITS

- Milk yield (305 days) : 7,739 kg
- Fat content : 3.88 %
- Crude protein content : 3.45 %
- Young-bull carcass weight : 350 to 380 kg

montbeliarde.org

NORMANDE - OS RACE NORMANDE



LA RACE EN FRANCE

- 16 297 élevages
- 264 563 vaches

APTITUDES

- Production (305 jours) : 7 056 kg
- Taux butyreux : 41,90 ‰
- Taux protéique : 34,30 ‰
- Poids de carcasse taurillon : 350 à 390 kg

THE BREED IN FRANCE

- 16,297 farms
- 264,563 cows

TRAITS

- Milk yield (305 days) : 7,056 kg
- Fat content : 4.19 %
- Crude protein content : 3.60 %
- Young-bull carcass weight : 350 to 390 kg

lanormande.com

PRIM'HOLSTEIN - OS RACE PRIM'HOLSTEIN ET UNION GENES DIFFUSION



LA RACE EN FRANCE

- 38 726 élevages
- 2 163 257 vaches

APTITUDES

- Production (305 jours) : 9 532 kg
- Taux butyreux : 40,10 %
- Taux protéique : 31,80 %
- Poids de carcasse taurillon : 290 à 340 kg

THE BREED IN FRANCE

- 38,726 farms
- 2,163,257 cows

TRAITS

- Milk yield (305 days) : 9.532 kg
- Fat content : 4.01 %
- Crude protein content : 3.34 %
- Young-bull carcass weight : 290 to 340 kg

primholstein.com

ROUGE FLAMANDE - UNION ROUGE FLAMANDE



LA RACE EN FRANCE

- 487 élevages
- 2 260 vaches

APTITUDES

- Production (305 jours) : 5 954 kg
- Taux butyreux : 39,20 %
- Taux protéique : 32,20 %
- Poids de carcasse taurillon : 300 à 350 kg

THE BREED IN FRANCE

- 487 farms
- 2,260 cows

TRAITS

- Milk yield (305 days) : 5,954 kg
- Fat content : 3.92 %
- Crude protein content : 3.38 %
- Young-bull carcass weight : 300 to 350 kg

rougeflamande.fr

SIMMENTAL FRANÇAISE - SIMMENTAL FRANCE



LA RACE EN FRANCE

- 3 091 élevages
- 28 236 vaches

APTITUDES

- Production (305 jours) : 6 935 kg
- Taux butyreux : 40,10 %
- Taux protéique : 33,40 %
- Poids de carcasse taurillon : 350 à 380 kg

THE BREED IN FRANCE

- 3,091 farms
- 28,236 cows

TRAITS

- Milk yield (305 days) : 6.935 kg
- Fat content : 4.01 %
- Crude protein content : 3.51 %
- Young-bull carcass weight : 350 to 380 kg

simmentalfrance.fr

TARENTEISE - UPRA TARENTEISE



© UCEAR

LA RACE EN FRANCE

- 1 824 élevages
- 14 156 vaches

APTITUDES

- Production (305 jours) : 4 718 kg
- Taux butyreux : 36,70 ‰
- Taux protéique : 32,20 ‰

THE BREED IN FRANCE

- 1,824 farms
- 14,156 cows

TRAITS

- Milk yield (305 days) : 4,718 kg
- Fat content : 3.67 %
- Crude protein content : 3.38 %

race-tarentaise.com

VOSGIENNE - OS RACE VOSGIENNE



LA RACE EN FRANCE

- 1 846 élevages
- 6 073 vaches

APTITUDES

- Production (305 jours) : 4 347 kg
- Taux butyreux : 37,50 ‰
- Taux protéique : 31,50 ‰

THE BREED IN FRANCE

- 1,846 farms
- 6,073 cows

TRAITS

- Milk yield (305 days) : 4,347 kg
- Fat content : 3.75 %
- Crude protein content : 3.31 %

racevosgienne.com

Les races bovines à viande

Beef breeds



CHEPTEL / LIVESTOCK

79 000

élevages
farms

3,6 millions
de vaches de races à viande
cows of beef breeds

10 millions
de bovins viande
heads of beef cattle

9 races
en programmes de sélection
under breeding programs

PRODUCTION / PRODUCTION

1,4 million
de tonnes de viande
tons of beef

1^{er}
producteur UE
EU producer

8^e
producteur mondial
de viande bovine
world largest producer of beef

2^e
exportateur mondial de broutards
largest exporter of weanlings

1,1 million
de broutards exportés
weanlings exported

LES RACES BOVINES À VIANDE - BEEF BREEDS

AUBRAC - OS RACE AUBRAC



© D. Barrière

LA RACE EN FRANCE

- 9 996 élevages
- 249 124 vaches

APTITUDES

- Vêlages sans aide ou aide facile : 98 %
- Poids de naissance mâles : 39,6 kg
- Poids 120 jours mâles : 166 kg
- Poids 210 jours mâles : 272 kg
- Poids carcasse taurillon : 360 à 380 kg
- Rendement carcasse : 56 à 58 %

THE BREED IN FRANCE

- 9,996 farms
- 249,124 cows

TRAITS

- Easy calving : 98 %
- Birth weight of male calves : 39.6 kg
- 120-day weight of male calves : 166 kg
- 210-day weight of male calves : 272 kg
- Weight of young-bull carcass : 360 to 380 kg
- Carcass yield : 56 to 58 %

race-aubrac.com

LES RACES BOVINES À VIANDE - BEEF BREEDS

BAZADAISE - EXCELLENCE BAZADAISE



LA RACE EN FRANCE

- 410 élevages
- 4 206 vaches

APTITUDES

- Vêlages sans aide ou aide facile : 94 %
- Poids de naissance mâles : 42,1 kg
- Poids 120 jours mâles : 185 kg
- Poids 210 jours mâles : 205 kg
- Poids carcasse taurillon : 450 kg
- Rendement carcasse : 61 à 63 %

THE BREED IN FRANCE

- 410 farms
- 4,206 cows

TRAITS

- Easy calving : 94 %
- Birth weight of male calves : 42.1 kg
- 120-day weight of male calves : 185 kg
- 210-day weight of male calves : 205 kg
- Weight of young-bull carcass : 450 kg
- Carcass yield : 61 to 63 %

bazadaise.fr

LES RACES BOVINES À VIANDE - BEEF BREEDS

BLONDE D'AQUITAINE - FRANCE BLONDE D'AQUITAINE SÉLECTION



LA RACE EN FRANCE

- 16 470 élevages
- 422 052 vaches

APTITUDES

- Vêlages sans aide ou aide facile : 94 %
- Poids de naissance mâles : 48,6 kg
- Poids 120 jours mâles : 184 kg
- Poids 210 jours mâles : 306 kg
- Poids carcasse taurillon : 400 à 460 kg
- Rendement carcasse : 61 à 63 %

THE BREED IN FRANCE

- 16,470 farms
- 422,052 cows

TRAITS

- Easy calving : 94 %
- Birth weight of male calves : 48.6 kg
- 120-day weight of male calves : 184 kg
- 210-day weight of male calves : 306 kg
- Weight of young-bull carcass : 400 to 460 kg
- Carcass yield : 61 to 63 %

blonde-aquitaine.fr

LES RACES BOVINES À VIANDE - BEEF BREEDS

CHAROLAISE - CHAROLAIS FRANCE ET UNION GÈNES DIFFUSION



LA RACE EN FRANCE

- 29 959 élevages
- 1 262 863 vaches

APTITUDES

- Vêlages sans aide ou aide facile : 93 %
- Poids de naissance mâles : 47,8 kg
- Poids 120 jours mâles : 184 kg
- Poids 210 jours mâles : 306 kg
- Poids carcasse taurillon : 390 à 440 kg
- Rendement carcasse : 59 à 61 %

THE BREED IN FRANCE

- 29,959 farms
- 1,262,863 cows

TRAITS

- Easy calving : 93 %
- Birth weight of male calves : 47.8 kg
- 120-day weight of male calves : 184 kg
- 210-day weight of male calves : 306 kg
- Weight of young-bull carcass : 390 to 440 kg
- Carcass yield : 59 to 61 %

charolaise.fr

LES RACES BOVINES À VIANDE - BEEF BREEDS

GASCONNE DES PYRÉNÉES - GROUPE GASCON



LA RACE EN FRANCE

- 1 113 élevages
- 17 506 vaches

APTITUDES

- Vêlages sans aide ou aide facile : 98 %
- Poids de naissance mâles : 40,7 kg
- Poids 120 jours mâles : 167 kg
- Poids 210 jours mâles : 262 kg
- Poids carcasse taurillon : 340 à 380 kg
- Rendement carcasse : 56 à 58 %

THE BREED IN FRANCE

- 1,113 farms
- 17,506 cows

TRAITS

- Easy calving : 98 %
- Birth weight of male calves : 40.7 kg
- 120-day weight of male calves : 167 kg
- 210-day weight of male calves : 262 kg
- Weight of young-bull carcass :
340 to 380 kg
- Carcass yield : 56 to 58 %

gasconne.com

LES RACES BOVINES À VIANDE - BEEF BREEDS

LIMOUSINE - FRANCE LIMOUSIN SÉLECTION



© France Limousin Sélection

LA RACE EN FRANCE

- 29 651 élevages
- 1 067 045 vaches

APTITUDES

- Vêlages sans aide ou aide facile : 97 %
- Poids de naissance mâles : 44,1 kg
- Poids 120 jours mâles : 178 kg
- Poids 210 jours mâles : 292 kg
- Poids carcasse taurillon : 375 à 420 kg
- Rendement carcasse : 60 à 62 %

THE BREED IN FRANCE

- 29,651 farms
- 1,067,045 cows

TRAITS

- Easy calving : 97 %
- Birth weight of male calves : 44.1 kg
- 120-day weight of male calves : 178 kg
- 210-day weight of male calves : 292 kg
- Weight of young-bull carcass : 375 to 420 kg
- Carcass yield : 60 to 62 %

limousine.org

LES RACES BOVINES À VIANDE - BEEF BREEDS

PARTHENAISE - OS RACE PARTHENAISE



© OS Parthenaise

LA RACE EN FRANCE

- 2 083 élevages
- 56 697 vaches

APTITUDES

- Vêlages sans aide ou aide facile : 92 %
- Poids de naissance mâles : 45,1 kg
- Poids 120 jours mâles : 166 kg
- Poids 210 jours mâles : 277 kg
- Poids carcasse taurillon : 380 à 420 kg
- Rendement carcasse : 61 à 63 %

THE BREED IN FRANCE

- 2,083 farms
- 56,697 cows

TRAITS

- Easy calving : 92 %
- Birth weight of male calves : 45.1 kg
- 120-day weight of male calves : 166 kg
- 210-day weight of male calves : 277 kg
- Weight of young-bull carcass : 380 to 420 kg
- Carcass yield : 61 to 63 %

parthenaise.fr

LES RACES BOVINES À VIANDE - BEEF BREEDS

ROUGE DES PRÉS - DOMAINE ROUGE DES PRÉS



© Domaine Rouge des Prés

LA RACE EN FRANCE

- 1 781 élevages
- 29 483 vaches

APTITUDES

- Vêlages sans aide ou aide facile : 89 %
- Poids de naissance mâles : 50,9 kg
- Poids 120 jours mâles : 188 kg
- Poids 210 jours mâles : 296 kg
- Poids carcasse taurillon : 420 à 470 kg
- Rendement carcasse : 58 à 60 %

THE BREED IN FRANCE

- 1,781 farms
- 29,483 cows

TRAITS

- Easy calving : 89 %
- Birth weight of male calves : 50.9 kg
- 120-day weight of male calves : 188 kg
- 210-day weight of male calves : 296 kg
- Weight of young-bull carcass : 420 to 470 kg
- Carcass yield : 58 to 60 %

maine-anjou.fr

LES RACES BOVINES À VIANDE - BEEF BREEDS

SALERS - GROUPE SALERS ÉVOLUTION



© Groupe Salers Evolution

LA RACE EN FRANCE

- 7 646 élevages
- 208 058 vaches

APTITUDES

- Vêlages sans aide ou aide facile : 99 %
- Poids de naissance mâles : 40,1 kg
- Poids 120 jours mâles : 168 kg
- Poids 210 jours mâles : 271 kg
- Poids carcasse taurillon : 370 à 420 kg
- Rendement carcasse : 56 à 58 %

THE BREED IN FRANCE

- 7,646 farms
- 208,058 cows

TRAITS

- Easy calving : 99 %
- Birth weight of male calves : 40.1 kg
- 120-day weight of male calves : 168 kg
- 210-day weight of male calves : 271 kg
- Weight of young-bull carcass : 370 to 420 kg
- Carcass yield : 56 to 58 %

salers.org

Les races bovines à petits effectifs

Rare cattle breeds



CHEPTEL / LIVESTOCK

2

races laitières
dairy breeds

6

races mixtes
dual purpose breeds

15

races à viande
beef breeds

dont

21

races locales françaises
local French breeds

LES RACES BOVINES À PETITS EFFECTIFS - RARE CATTLE BREEDS

ARMORICAINE - OS DES RACES BOVINES LOCALES À PETITS EFFECTIFS (IDELE)



RACE À VIANDE

- 111 élevages
- 641 vaches

BEEF BREED

- 111 farms
- 641 cows

idele.fr

LES RACES BOVINES À PETITS EFFECTIFS - RARE CATTLE BREEDS

BÉARNAISE - CONSERVATOIRE DES RACES D'AQUITAINE



© Institut de l'Élevage

RACE À VIANDE

- 113 élevages
- 379 vaches

BEEF BREED

- 113 farms
- 379 cows

racesaquitaine.fr

LES RACES BOVINES À PETITS EFFECTIFS - RARE CATTLE BREEDS

BLEUE DE BAZOUGERS - OS DES RACES BOVINES LOCALES À PETITS EFFECTIFS (IDELE)



© Institut de l'Élevage

RACE À VIANDE

Race en reconstitution

- 5 élevages
- 20 vaches

BEEF BREED

Breed in reconstitution

- 5 farms
- 20 cows

idele.fr

LES RACES BOVINES À PETITS EFFECTIFS - RARE CATTLE BREEDS

BORDELAISE - CONSERVATOIRE DES RACES D'AQUITAINE



© Conservatoire Races d'Aquitaine

RACE MIXTE

- 75 élevages
- 300 vaches

DUAL PURPOSE BREED

- 75 farms
- 300 cows

racesaquitaine.fr

LES RACES BOVINES À PETITS EFFECTIFS - RARE CATTLE BREEDS

BRAHMAN - UNION DES ÉLEVEURS DE BOVINS BRAHMAN



© UEBB

RACE À VIANDE

- 285 élevages
- 4 304 vaches

BEEF BREED

- 285 farms
- 4,304 cows

facebook.com/UEBB.brahman

LES RACES BOVINES À PETITS EFFECTIFS - RARE CATTLE BREEDS

BRAVA - ASSOCIATION DES ÉLEVEURS FRANÇAIS DE TAUREAUX DE COMBATS



RACE À VIANDE

- 80 élevages
- 2 999 vaches

BEEF BREED

- 80 farms
- 2,999 cows

toros-de-france.org

BRETONNE PIE NOIR - UNION BRETONNE PIE-NOIR



© PAUL & PASCAL

RACE MIXTE

- 713 élevages
- 2 508 vaches

APTITUDES

- Production (305 jours) : 2 699 kg
- Taux butyreux : 43,80 ‰
- Taux protéique : 32,80 ‰

DUAL PURPOSE BREED

- 713 farms
- 2,508 cows

TRAITS

- Milk yield (305 days) : 2.699 kg
- Fat content : 4.38 %
- Crude protein content : 3.44 %

bretonnepienoir.com

LES RACES BOVINES À PETITS EFFECTIFS - RARE CATTLE BREEDS

CASTA - OS DES RACES BOVINES LOCALES À PETITS EFFECTIFS (IDELE)



RACE À VIANDE

- 40 élevages
- 259 vaches

BEEF BREED

- 40 farms
- 259 cows

© Institut de l'Élevage

idele.fr

LES RACES BOVINES À PETITS EFFECTIFS - RARE CATTLE BREEDS

CORSE - OS DES RACES BOVINES LOCALES À PETITS EFFECTIFS (IDELE)



© Asco, Coraila, Vaccapoli

RACE À VIANDE

- 519 élevages
- 4 622 vaches

BEEF BREED

- 519 farms
- 4,622 cows

idele.fr

LES RACES BOVINES À PETITS EFFECTIFS - RARE CATTLE BREEDS

CRÉOLE - SÉLECTION CRÉOLE



© 05 Creole

RACE À VIANDE

- 2 551 élevages
- 5 906 vaches

BEEF BREED

- 2,551 farms
- 5,906 cows

selectioncreole.com

LES RACES BOVINES À PETITS EFFECTIFS - RARE CATTLE BREEDS

FERRANDAISE - OS DES RACES BOVINES LOCALES À PETITS EFFECTIFS (IDELE)



© Institut de l'Élevage

RACE MIXTE

- 597 élevages
- 2 694 vaches

APTITUDES

- Production (305 jours) : 2 344 kg
- Taux butyreux : 38,00 ‰
- Taux protéique : 31,40 ‰

DUAL PURPOSE BREED

- 597 farms
- 2,694 cows

TRAITS

- Milk yield (305 days) : 2,344 kg
- Fat content : 3.80 %
- Crude protein content : 3.30 %

idele.fr

LES RACES BOVINES À PETITS EFFECTIFS - RARE CATTLE BREEDS

FROMENT DU LEON - OS DES RACES BOVINES LOCALES À PETITS EFFECTIFS (IDELE)



RACE LAITIÈRE

- 124 élevages
- 439 vaches

APTITUDES

- Production (305 jours) : 2 833 kg
- Taux butyreux : 41,80 ‰
- Taux protéique : 32,80 ‰

DAIRY BREED

- 124 farms
- 439 cows

TRAITS

- Milk yield (305 days) : 2.833 kg
- Fat content : 4.18 %
- Crude protein content : 3.44 %

idele.fr

LES RACES BOVINES À PETITS EFFECTIFS - RARE CATTLE BREEDS

HERENS - OS RACES ALPINES RÉUNIES



© OSRAR

RACE LAITIÈRE

- 268 élevages
- 909 vaches

DAIRY BREED

- 268 farms
- 909 cows

osrar.fr

LES RACES BOVINES À PETITS EFFECTIFS - RARE CATTLE BREEDS

LOURDAISE - OS DES RACES BOVINES LOCALES À PETITS EFFECTIFS (IDELE)



© Institut de l'Élevage

RACE À VIANDE

- 52 élevages
- 168 vaches

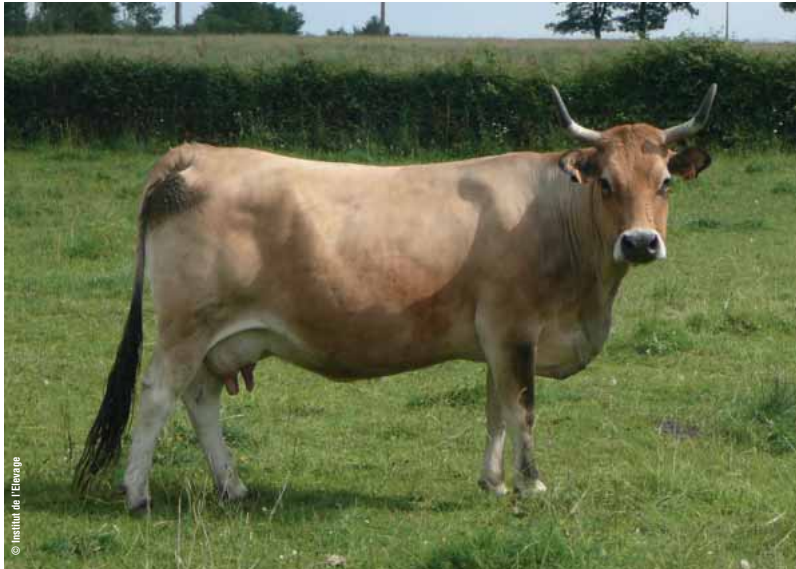
BEEF BREED

- 52 farms
- 168 cows

idele.fr

LES RACES BOVINES À PETITS EFFECTIFS - RARE CATTLE BREEDS

MARAICHINE - OS DES RACES BOVINES LOCALES À PETITS EFFECTIFS (IDELE)



© Institut de l'Élevage

RACE À VIANDE

- 120 élevages
- 1 336 vaches

BEEF BREED

- 120 farms
- 1,336 cows

idele.fr

LES RACES BOVINES À PETITS EFFECTIFS - RARE CATTLE BREEDS

MIRANDAISE - OS DES RACES BOVINES LOCALES À PETITS EFFECTIFS (IDELE)



© Institut de l'Élevage

RACE À VIANDE

- 82 élevages
- 481 vaches

BEEF BREED

- 82 farms
- 481 cows

idele.fr

LES RACES BOVINES À PETITS EFFECTIFS - RARE CATTLE BREEDS

MOKA - APPER ASSOCIATION POUR LA PROMOTION DU PATRIMOINE ET DE L'ÉCOLOGIE À LA RÉUNION



RACE À VIANDE

- 16 élevages
- 119 vaches

BEEF BREED

- 16 farms
- 119 cows

apper.fr

LES RACES BOVINES À PETITS EFFECTIFS - RARE CATTLE BREEDS

NANTAISE - OS DES RACES BOVINES LOCALES À PETITS EFFECTIFS (IDELE)



© Institut de l'Élevage

RACE À VIANDE

- 111 élevages
- 844 vaches

BEEF BREED

- 111 farms
- 844 cows

idele.fr

LES RACES BOVINES À PETITS EFFECTIFS - RARE CATTLE BREEDS

RAÇO DI BIOU - LIVRE GÉNÉALOGIQUE DE LA RAÇO DI BIOU



RACE À VIANDE

- 194 élevages
- 4 846 vaches

BEEF BREED

- 194 farms
- 4,846 cows

lgrb.fr

LES RACES BOVINES À PETITS EFFECTIFS - RARE CATTLE BREEDS

SAOSNOISE - OS DES RACES BOVINES LOCALES À PETITS EFFECTIFS (IDELE)



© Institut de l'Élevage

RACE À VIANDE

- 161 élevages
- 1 259 vaches

BEEF BREED

- 161 farms
- 1,259 cows

idele.fr

LES RACES BOVINES À PETITS EFFECTIFS - RARE CATTLE BREEDS

VILLARD DE LANS - OS RACES ALPINES RÉUNIES



© OSRAR

RACE MIXTE

- 79 élevages
- 236 vaches

APTITUDES

- Production (305 jours) : 3 480 kg
- Taux butyreux : 40,10 %
- Taux protéique : 31,80 %

DUAL PURPOSE BREED

- 79 farms
- 236 cows

TRAITS

- Milk yield (305 days) : 3,480 kg
- Fat content : 4.01 %
- Crude protein content : 3.34 %

osrar.fr

LES RACES BOVINES À PETITS EFFECTIFS - RARE CATTLE BREEDS

ZEBU MAHORAIS - ASSOCIATION POUR LA CONSERVATION ET LE DEVELOPPEMENT DES RACES MAHORAISES



RACE EN CONSTITUTION

- < 10 élevages
- < 20 vaches

BREED IN CONSTITUTION

- < 10 farms
- < 20 cows



© ANICAP-Studio des 2 prairies

Les races ovines à viande Meat sheep breeds



CHEPTEL / LIVESTOCK

27 300

élevages
farms

3,3 millions
de brebis de race à viande
meat-breed ewes

4,2 millions
d'ovins viande
heads of meat-breed sheep

21 races
en programmes de sélection
breeds under breeding programs

dont
14
races locales françaises
local French breeds

PRODUCTION / PRODUCTION

3^e
producteur UE
EU producer

79 000
tonnes de viande
tons of meat

LES RACES OVINES À VIANDE - MEAT SHEEP BREEDS

BERRICHON DU CHER - GEODE



© Geode

LA RACE EN FRANCE

- 8 300 brebis

APTITUDES

- Prolificité : 1,8
- Poids âge type 30 jours (mâles simples) : 12,6 kg
- Poids âge type 70 jours (mâles simples) : 27,8 kg
- Gain moyen quotidien 30-70 jours (mâles simples) : 381 g

THE BREED IN FRANCE

- 8,300 ewes

TRAITS

- Prolificacy : 1.8
- 30-day weight (singleton male) : 12.6 kg
- 70-day weight (singleton male) : 27.8 kg
- Average Daily Gain 30-70 days (singleton male) : 381 g

geodesheep.com

LES RACES OVINES À VIANDE - MEAT SHEEP BREEDS

BIZET - RACES OVINES DES MASSIFS SÉLECTION



© F. Bernier pour CDTN

LA RACE EN FRANCE

- 4 400 brebis

APTITUDES

- Prolificité : 1,5
- Poids âge type 30 jours (mâles simples) : 10,9 kg

THE BREED IN FRANCE

- 4,400 ewes

TRAITS

- Prolificacy : 1.5
- 30-day weight (singleton male) : 10.9 kg

races-ovines-des-massifs.com

LES RACES OVINES À VIANDE - MEAT SHEEP BREEDS

BLANCHE DU MASSIF CENTRAL - RACES OVINES DES MASSIFS SÉLECTION



© F. Bernat pour CDTMM

LA RACE EN FRANCE

- 117 000 brebis

APTITUDES

- Prolificité : 1,6
- Poids âge type 30 jours (mâles simples) : 13,7 kg
- Poids âge type 70 jours (mâles simples) : 29,2 kg
- Gain moyen quotidien 30-70 jours (mâles simples) : 369 g

THE BREED IN FRANCE

- 117,000 ewes

TRAITS

- Prolificacy : 1.6
- 30-day weight (singleton male) : 13.7 kg
- 70-day weight (singleton male) : 29.2 kg
- Average Daily Gain 30-70 days (singleton male) : 369 g

races-ovines-des-massifs.com

LES RACES OVINES À VIANDE - MEAT SHEEP BREEDS

CAUSSES DU LOT - CAPEL / OVILOT



© F. Bernier - C. B. B. M.

LA RACE EN FRANCE

- 30 000 brebis

APTITUDES

- Prolificité : 1,6
- Poids âge type 30 jours (mâles simples) : 12,6 kg

THE BREED IN FRANCE

- 30,000 ewes

TRAITS

- Prolificacy : 1.6
- 30-day weight (singleton male) : 12.6 kg

races-ovines-des-massifs.com

LES RACES OVINES À VIANDE - MEAT SHEEP BREEDS

CHARMOISE - GEODE



LA RACE EN FRANCE

- 30 000 brebis

APTITUDES

- Prolificité : 1,1
- Poids âge type 30 jours (mâles simples) : 11,1 kg
- Poids âge type 70 jours (mâles simples) : 22,5 kg
- Gain moyen quotidien 30-70 jours (mâles simples) : 274 g

THE BREED IN FRANCE

- 30,000 ewes

TRAITS

- Prolificacy : 1.1
- 30-day weight (singleton male) : 11.1 kg
- 70-day weight (singleton male) : 22.5 kg
- Average Daily Gain 30-70 days (singleton male) : 274 g

geodesheep.com

LES RACES OVINES À VIANDE - MEAT SHEEP BREEDS

EST A LAINE MERINOS - GEODE



LA RACE EN FRANCE

- 8 000 brebis

APTITUDES

- Prolificité : 1,6
- Poids âge type 30 jours (mâles simples) : 16,2 kg
- Poids âge type 70 jours (mâles simples) : 28,4 kg
- Gain moyen quotidien 30-70 jours (mâles simples) : 280 g

THE BREED IN FRANCE

- 8,000 ewes

TRAITS

- Prolificacy : 1.6
- 30-day weight (singleton male) : 16.2 kg
- 70-day weight (singleton male) : 28.4 kg
- Average Daily Gain 30-70 days (singleton male) : 280 g

geodesheep.com

LES RACES OVINES À VIANDE - MEAT SHEEP BREEDS

GRIVETTE - RACES OVINES DES MASSIFS SÉLECTION



© F. Berthiaud pour CDRPAM

LA RACE EN FRANCE

- 6 600 brebis

APTITUDES

- Prolificité : 2
- Poids âge type 30 jours (mâles simples) : 13,3 kg

THE BREED IN FRANCE

- 6,600 ewes

TRAITS

- Prolificacy : 2
- 30-day weight (singleton male) : 13.3 kg

races-ovines-des-massifs.com

LES RACES OVINES À VIANDE - MEAT SHEEP BREEDS

ILE DE FRANCE - ORGANISATION DE SÉLECTION OVINE NORD



LA RACE EN FRANCE

- 120 000 brebis

APTITUDES

- Prolificité : 1,9
- Poids âge type 30 jours (mâles simples) : 14,9 kg
- Poids âge type 70 jours (mâles simples) : 30,2 kg
- Gain moyen quotidien 30-70 jours (mâles simples) : 371 g

THE BREED IN FRANCE

- 120,000 ewes

TRAITS

- Prolificacy : 1.9
- 30-day weight (singleton male) : 14.9 kg
- 70-day weight (singleton male) : 30.2 kg
- Average Daily Gain 30-70 days (singleton male) : 371 g

mouton-ile-de-france.com

LES RACES OVINES À VIANDE - MEAT SHEEP BREEDS

LACAUNE VIANDE - UNITÉ POUR LA RACE LACAUNE



© GS Lacaune

LA RACE EN FRANCE

- 250 000 brebis

APTITUDES

- Prolificité : 2
- Poids âge type 30 jours (mâles simples) : 13 kg
- Poids âge type 70 jours (mâles simples) : 28,8 kg
- Gain moyen quotidien 30-70 jours (mâles simples) : 362 g

THE BREED IN FRANCE

- 250,000 ewes

TRAITS

- Prolificacy : 2
- 30-day weight (singleton male) : 13 kg
- 70-day weight (singleton male) : 28.8 kg
- Average Daily Gain 30-70 days (singleton male) : 362 g

brebis-lacaune.monsite-orange.fr

LES RACES OVINES À VIANDE - MEAT SHEEP BREEDS

LIMOUSINE - RACES OVINES DES MASSIFS SÉLECTION



LA RACE EN FRANCE

- 38 000 brebis

APTITUDES

- Prolificité : 1,4
- Poids âge type 30 jours (mâles simples) : 12,4 kg
- Poids âge type 70 jours (mâles simples) : 28,6 kg
- Gain moyen quotidien 30-70 jours (mâles simples) : 343 g

THE BREED IN FRANCE

- 38,000 ewes

TRAITS

- Prolificacy : 1.4
- 30-day weight (singleton male) : 12.4 kg
- 70-day weight (singleton male) : 28.6 kg
- Average Daily Gain 30-70 days (singleton male) : 343 g

races-ovines-des-massifs.com

LES RACES OVINES À VIANDE - MEAT SHEEP BREEDS

MERINOS D'ARLES - OS RACES OVINES DU SUD EST



© P. Fabre / Maison de la Transhumance

LA RACE EN FRANCE

- 126 000 brebis

APTITUDES

- Prolificité : 1,3
- Poids âge type 30 jours (mâles simples) : 12,3 kg

THE BREED IN FRANCE

- 126,000 ewes

TRAITS

- Prolificacy : 1.3
- 30-day weight (singleton male) : 12.3 kg

mrepaca.fr

LES RACES OVINES À VIANDE - MEAT SHEEP BREEDS

MOUTON CHAROLLAIS - OS MOUTON CHAROLLAIS



© OS Mouton Charollais

LA RACE EN FRANCE

- 125 000 brebis

APTITUDES

- Prolificité : 1,8
- Poids âge type 30 jours (mâles simples) : 15,5 kg
- Poids âge type 70 jours (mâles simples) : 29,2 kg
- Gain moyen quotidien 30-70 jours (mâles simples) : 340 g

THE BREED IN FRANCE

- 125,000 ewes

TRAITS

- Prolificacy : 1.8
- 30-day weight (singleton male) : 15.5 kg
- 70-day weight (singleton male) : 29.2 kg
- Average Daily Gain 30-70 days (singleton male) : 340 g

mouton-charollais.com

LES RACES OVINES À VIANDE - MEAT SHEEP BREEDS

NOIRE DU VELAY - RACES OVINES DES MASSIFS SÉLECTION



© F. Bernat pour COPIAM

LA RACE EN FRANCE

- 7 800 brebis

APTITUDES

- Prolificité : 1,8
- Poids âge type 30 jours (mâles simples) : 12,3 kg
- Poids âge type 70 jours (mâles simples) : 27,8 kg
- Gain moyen quotidien 30-70 jours (mâles simples) : 350 g

THE BREED IN FRANCE

- 7,800 ewes

TRAITS

- Prolificacy : 1.8
- 30-day weight (singleton male) : 12.3 kg
- 70-day weight (singleton male) : 27.8 kg
- Average Daily Gain 30-70 days (singleton male) : 350 g

races-ovines-des-massifs.com

LES RACES OVINES À VIANDE - MEAT SHEEP BREEDS

PREALPES DU SUD - OS RACES OVINES DU SUD EST



© F. Bernier pour COBAM

LA RACE EN FRANCE

- 18 400 brebis

APTITUDES

- Prolificité : 1,4
- Poids âge type 30 jours (mâles simples) : 12,8 kg
- Poids âge type 70 jours (mâles simples) : 23,7 kg
- Gain moyen quotidien 30-70 jours (mâles simples) : 258 g

THE BREED IN FRANCE

- 18,400 ewes

TRAITS

- Prolificacy : 1.4
- 30-day weight (singleton male) : 12.8 kg
- 70-day weight (singleton male) : 23.7 kg
- Average Daily Gain 30-70 days (singleton male) : 258 g

mrepaca.fr

LES RACES OVINES À VIANDE - MEAT SHEEP BREEDS

RAVA - RACES OVINES DES MASSIFS SÉLECTION



© F. Bernier pour CDBAN

LA RACE EN FRANCE

- 10 300 brebis

APTITUDES

- Prolificité : 1,6
- Poids âge type 30 jours (mâles simples) : 12,5 kg

THE BREED IN FRANCE

- 10,300 ewes

TRAITS

- Prolificacy : 1.6
- 30-day weight (singleton male) : 12.5 kg

races-ovines-des-massifs.com

LES RACES OVINES À VIANDE - MEAT SHEEP BREEDS

ROMANE - OS ROMANE



LA RACE EN FRANCE

- 120 000 brebis

APTITUDES

- Prolificité : 2,2
- Poids âge type 30 jours (mâles simples) : 13,8 kg
- Poids âge type 70 jours (mâles simples) : 29,6 kg
- Gain moyen quotidien 30-70 jours (mâles simples) : 379 g

THE BREED IN FRANCE

- 120,000 ewes

TRAITS

- Prolificacy : 2.2
- 30-day weight (singleton male) : 13.8 kg
- 70-day weight (singleton male) : 29.6 kg
- Average Daily Gain 30-70 days (singleton male) : 379 g

brebis-romane.com

LES RACES OVINES À VIANDE - MEAT SHEEP BREEDS

ROUGE DE L'OUEST - GEODE



LA RACE EN FRANCE

- 40 000 brebis

APTITUDES

- Prolificité : 1,9
- Poids âge type 30 jours (mâles simples) : 14 kg
- Poids âge type 70 jours (mâles simples) : 27,4 kg
- Gain moyen quotidien 30-70 jours (mâles simples) : 347 g

THE BREED IN FRANCE

- 40,000 ewes

TRAITS

- Prolificacy : 1.9
- 30-day weight (singleton male) : 14 kg
- 70-day weight (singleton male) : 27.4 kg
- Average Daily Gain 30-70 days (singleton male) : 347 g

geodesheep.com

LES RACES OVINES À VIANDE - MEAT SHEEP BREEDS

SUFFOLK - GEODE



LA RACE EN FRANCE

- 60 000 brebis

APTITUDES

- Prolificité : 1,6
- Poids âge type 30 jours (mâles simples) : 16 kg
- Poids âge type 70 jours (mâles simples) : 33,2 kg
- Gain moyen quotidien 30-70 jours (mâles simples) : 425 g

THE BREED IN FRANCE

- 60,000 ewes

TRAITS

- Prolificacy : 1.6
- 30-day weight (singleton male) : 16 kg
- 70-day weight (singleton male) : 33.2 kg
- Average Daily Gain 30-70 days (singleton male) : 425 g

geodesheep.com

LES RACES OVINES À VIANDE - MEAT SHEEP BREEDS

TARASCONNAISE - UNION PYRÉNÉENNE DES RACES ALLAITANTES OVINES



LA RACE EN FRANCE

- 19 000 brebis

APTITUDES

- Prolificité : 1,3
- Poids âge type 30 jours (mâles simples) : 12,6 kg

THE BREED IN FRANCE

- 19,000 ewes

TRAITS

- Prolificacy : 1.3
- 30-day weight (singleton male) : 12.6 kg

upravinedespyrenees.wixsite.com/upra

LES RACES OVINES À VIANDE - MEAT SHEEP BREEDS

TEXEL - ORGANISATION DE SÉLECTION OVINE NORD



© GSDN

LA RACE EN FRANCE

- 60 000 brebis

APTITUDES

- Prolificité : 1,9
- Poids âge type 30 jours (mâles simples) : 17,2 kg
- Poids âge type 70 jours (mâles simples) : 31,7 kg
- Gain moyen quotidien 30-70 jours (mâles simples) : 361 g

THE BREED IN FRANCE

- 200,000 ewes

TRAITS

- Prolificacy : 1.8
- 30-day weight (singleton male) : 17.6 kg
- 70-day weight (singleton male) : 32.4 kg
- Average Daily Gain 30-70 days (singleton male) : 410 g

mouton-texel.fr

LES RACES OVINES À VIANDE - MEAT SHEEP BREEDS

VENDÉEN - OS MOULTON VENDÉEN



LA RACE EN FRANCE

- 47 000 brebis

APTITUDES

- Prolificité : 1,8
- Poids âge type 30 jours (mâles simples) : 13,6 kg
- Poids âge type 70 jours (mâles simples) : 25,5 kg
- Gain moyen quotidien 30-70 jours (mâles simples) : 300 g

THE BREED IN FRANCE

- 47,000 ewes

TRAITS

- Prolificacy : 1.8
- 30-day weight (singleton male) : 13.6 kg
- 70-day weight (singleton male) : 25.5 kg
- Average Daily Gain 30-70 days (singleton male) : 300 g

mouton-vendeen.fr

Les races ovines laitières

Dairy sheep breed



CHEPTEL / LIVESTOCK

4 400

élevages
farms

1,5 million

de brebis laitières
dairy ewes

2 millions

d'ovins laitiers
heads of dairy-breed sheep

PRODUCTION / PRODUCTION

296 millions
de litres
liters

60 500
tonnes de fromages
tons of cheese

4^e
producteur UE
EU producer

BASCO-BÉARNAISE - OS RACES OVINES LAITIÈRES DES PYRÉNÉES



LA RACE EN FRANCE

- 89 000 brebis

APTITUDES

- Lactation moyenne :
223,3 litres
(en 150 jours)

THE BREED IN FRANCE

- 89,000 ewes

TRAITS

- Milk yield :
223.3 liters
(in 150 days)

races-montagnes.com

LES RACES OVINES LAITIÈRES - DAIRY SHEEP BREEDS

CORSE - OS DE LA RACE OVINE CORSE



LA RACE EN FRANCE

- 85 000 brebis

APTITUDES

- Lactation moyenne :
153,3 litres
(en 189 jours)

THE BREED IN FRANCE

- 85,000 ewes

TRAITS

- Milk yield :
153.3 liters
(in 189 days)

casgiucasanu.fr

LES RACES OVINES LAITIÈRES - DAIRY SHEEP BREEDS

LACAUNE LAIT - UNITÉ POUR LA RACE LACAUNE



LA RACE EN FRANCE

- 850 000 brebis

APTITUDES

- Lactation moyenne :
346,6 litres
(en 176 jours)

THE BREED IN FRANCE

- 850,000 ewes

TRAITS

- Milk yield :
346.6 liters
(in 176 days)

brebis-lacaune.monsite-orange.fr

MANECH TÊTE ROUSSE - OS RACES OVINES LAITIÈRES DES PYRÉNÉES



© GIS 11024

LA RACE EN FRANCE

- 290 000 brebis

APTITUDES

- Lactation moyenne :
244,6 litres
(en 165 jours)

THE BREED IN FRANCE

- 290,000 ewes

TRAITS

- Milk yield :
244.6 liters
(in 165 days)

races-montagnes.com

MANECH TÊTE NOIRE - OS RACES OVINES LAITIÈRES DES PYRÉNÉES



© F. Bernier pour CDRM

LA RACE EN FRANCE

- 71 000 brebis

APTITUDES

- Lactation moyenne :
183,2 litres
(en 151 jours)

THE BREED IN FRANCE

- 71,000 ewes

TRAITS

- Milk yield :
183.2 liters
(in 151 days)

races-montagnes.com

Les races ovines à petits effectifs

Rare sheep breeds



CHEPTEL / LIVESTOCK

28 races
rare breeds

LES RACES OVINES À PETITS EFFECTIFS - RARE SHEEP BREEDS

AURE ET CAMPAN - OS UPRA OVINE PYRÉNÉES CENTRALES



© F. Bernhart pour CDRBM

upraovinedespyrenees.wixsite.com/upra

LA RACE EN FRANCE

• 4 600 brebis

THE BREED IN FRANCE

• 4,600 ewes

LES RACES OVINES À PETITS EFFECTIFS - RARE SHEEP BREEDS

AVRANCHIN - OS COTENTIN AVRANCHIN ET ROUSSIN



LA RACE EN FRANCE

- 1 000 brebis

THE BREED IN FRANCE

- 1,000 ewes

races-ovines-manche.fr

LES RACES OVINES À PETITS EFFECTIFS - RARE SHEEP BREEDS

BAREGEOISE - OS UPRA OVINE PYRÉNÉES CENTRALES



© F. Bernot pour CDBM

upraovinedespyrenees.wixsite.com/upra

LA RACE EN FRANCE

• 4 600 brebis

THE BREED IN FRANCE

• 4,600 ewes

LES RACES OVINES À PETITS EFFECTIFS - RARE SHEEP BREEDS

BELLE ILE - OS RACES OVINES BRETONNES



© Brebis du bois

LA RACE EN FRANCE
• 940 brebis

THE BREED IN FRANCE
• 940 ewes

moutonsdebretagne.fr

BERRICHON DE L'INDRE - GEODE



LA RACE EN FRANCE

• 2 000 brebis

THE BREED IN FRANCE

• 2,000 ewes

geodesheep.com

LES RACES OVINES À PETITS EFFECTIFS - RARE SHEEP BREEDS

BLEU DU MAINE - OS OUEST MAINE



LA RACE EN FRANCE

• 1 400 brebis

THE BREED IN FRANCE

• 1,400 ewes

bleudumaine.org

LES RACES OVINES À PETITS EFFECTIFS - *RARE SHEEP BREEDS*

BOULONNAIS - ASSOCIATION MOUTON BOULONNAIS



LES RACES OVINES À PETITS EFFECTIFS - RARE SHEEP BREEDS

CASTILLONNAISE - OS UPRA OVINE PYRÉNÉES CENTRALES



© F. Bernat pour COBAM

upraovinedespyrenees.wixsite.com/upra

LA RACE EN FRANCE

• 4 600 brebis

THE BREED IN FRANCE

• 4,600 ewes

LES RACES OVINES À PETITS EFFECTIFS - RARE SHEEP BREEDS

CAUSSEMARDE DES GARRIGUES - UNITÉ POUR LA RACE LACAUNE



© Association des éleveurs du CGG

LA RACE EN FRANCE
• 1 900 brebis

THE BREED IN FRANCE
• 1,900 ewes

brebis-lacaune.monsite-orange.fr

LES RACES OVINES À PETITS EFFECTIFS - RARE SHEEP BREEDS

CLUN FOREST - GEODE



LA RACE EN FRANCE

• 1 000 brebis

THE BREED IN FRANCE

• 1,000 ewes

geodesheep.com

LES RACES OVINES À PETITS EFFECTIFS - RARE SHEEP BREEDS

DORSET DOWN - GEODE



© L. Charbonnier

LA RACE EN FRANCE

• 2 000 brebis

THE BREED IN FRANCE

• 2,000 ewes

geodesheep.com

LES RACES OVINES À PETITS EFFECTIFS - RARE SHEEP BREEDS

HAMPSHIRE - GEODE



LA RACE EN FRANCE
• 6 000 brebis

THE BREED IN FRANCE
• 6,000 ewes

geodesheep.com

LES RACES OVINES À PETITS EFFECTIFS - RARE SHEEP BREEDS

LANDAISE - CONSERVATOIRE DES RACES D'AQUITAINE



© La Vallée des Moutons

LA RACE EN FRANCE

• 3 000 brebis

THE BREED IN FRANCE

• 3,000 ewes

racesaquitaine.fr

LES RACES OVINES À PETITS EFFECTIFS - RARE SHEEP BREEDS

LANDES DE BRETAGNE - OS RACES OVINES BRETONNES



LA RACE EN FRANCE
• 3 000 brebis

THE BREED IN FRANCE
• 3,000 ewes

moutonsdebretagne.fr

LES RACES OVINES À PETITS EFFECTIFS - RARE SHEEP BREEDS

LOURDAISE - OS UPRA OVINE PYRÉNÉES CENTRALES



© F. Bernier pour COBAM

upraovinedespyrenees.wixsite.com/upra

LA RACE EN FRANCE

• 1 200 brebis

THE BREED IN FRANCE

• 1,200 ewes

MERINOS DE RAMBOUILLET - CEZ BERGERIE DE RAMBOUILLET



© V. Minihah

LA RACE EN FRANCE

- 120 brebis

THE BREED IN FRANCE

- 120 ewes

bergerie-nationale.educagri.fr

LES RACES OVINES À PETITS EFFECTIFS - RARE SHEEP BREEDS

MONTAGNE NOIRE - OS UPRA OVINE PYRÉNÉES CENTRALES



© F. Bernier pour CO360N

upraovinedespyrenees.wixsite.com/upra

LA RACE EN FRANCE

• 4 100 brebis

THE BREED IN FRANCE

• 4,100 ewes

LES RACES OVINES À PETITS EFFECTIFS - RARE SHEEP BREEDS

MOUREROUS - OS RACES OVINES DU SUD EST



© F. Bernier pour COBAM

LA RACE EN FRANCE

• 4 500 brebis

THE BREED IN FRANCE

• 4,500 ewes

mrepaca.fr

LES RACES OVINES À PETITS EFFECTIFS - RARE SHEEP BREEDS

MOUTTON D'OUessant - GROUPEMENT DES ÉLEVEURS DE MOUTTONS D'OUessant



LA RACE EN FRANCE

• 4 300 brebis

THE BREED IN FRANCE

• 4,300 ewes

moutons-ouessant.com

LES RACES OVINES À PETITS EFFECTIFS - RARE SHEEP BREEDS

MOUTON MARTINIK - UNION POUR LA SÉLECTION DE L'OVIN MARTINIK



LA RACE EN FRANCE

• 3 300 brebis

THE BREED IN FRANCE

• 3,000 ewes

LES RACES OVINES À PETITS EFFECTIFS - RARE SHEEP BREEDS

RAIOLE - UNITÉ POUR LA RACE LACAUNE



© Association des éleveurs de Raiole

LA RACE EN FRANCE

- 3 300 brebis

THE BREED IN FRANCE

- 3,300 ewes

brebis-lacaune.monsite-orange.fr

LES RACES OVINES À PETITS EFFECTIFS - RARE SHEEP BREEDS

ROMANOV - GEODE



© L. Chambrier

LA RACE EN FRANCE
• 650 brebis

THE BREED IN FRANCE
• 650 ewes

geodesheep.com

ROUGE DU ROUSSILLON - UNITÉ POUR LA RACE LACAUNE



LA RACE EN FRANCE
• 10 200 brebis

THE BREED IN FRANCE
• 10,200 ewes

brebis-lacaune.monsite-orange.fr

LES RACES OVINES À PETITS EFFECTIFS - RARE SHEEP BREEDS

ROUSSIN DE LA HAGUE - OS COTENTIN AVRANCHIN ET ROUSSIN



LA RACE EN FRANCE
• 5 000 brebis

THE BREED IN FRANCE
• 5,000 ewes

races-ovines-manche.fr

LES RACES OVINES À PETITS EFFECTIFS - RARE SHEEP BREEDS

SASI ARDI - CONSERVATOIRE DES RACES D'AQUITAINE



© Jose Maria Piazola

LA RACE EN FRANCE

• 1 200 brebis

THE BREED IN FRANCE

• 1,200 ewes

racesaquitaine.fr

LES RACES OVINES À PETITS EFFECTIFS - RARE SHEEP BREEDS

SOLOGNOTE - GEODE



© L. Charbonnier

LA RACE EN FRANCE
• 3 000 brebis

THE BREED IN FRANCE
• 3,000 ewes

geodesheep.com

LES RACES OVINES À PETITS EFFECTIFS - RARE SHEEP BREEDS

SOUTHDOWN - OS RACES OVINES DES MASSIFS



LA RACE EN FRANCE

• 1 500 brebis

THE BREED IN FRANCE

• 1,500 ewes

races-ovines-des-massifs.com

THONES ET MARTHOD - UNION THONES ET MARTHOD



© A. Goueries

union-eleveurs-race-thonet-marthod.com

LA RACE EN FRANCE

• 4 500 brebis

THE BREED IN FRANCE

• 4,500 ewes



© B. Bezdani z

Les races caprines laitières

Dairy goat breeds



CHEPTEL / LIVESTOCK

5 300
exploitations laitières
farms

1,2 million
de caprins
heads

895 000
chèvres laitières
dairy goats

2 races
en programmes de sélection
under breeding programs

PRODUCTION / PRODUCTION

1^{er}
producteur de l'UE
EU producer

3^e
cheptel de l'UE
EU herd

5^e
producteur mondial
world producer

713 millions
de litres
liters

100 000
tonnes de fromages
tons of pure cheese

ALPINE - CAPGÈNES



LA RACE EN FRANCE

- 590 000 chèvres

APTITUDES

- Lactation moyenne : 987 kg
- Taux butyreux : 38,10 g/kg
- Taux protéique : 33,90 g/kg
- Matière grasse : 37,60 kg
- Matière protéique : 33,50 kg

THE BREED IN FRANCE

- 590,000 goats

TRAITS

- Milk yield : 987 kg
- Fat content : 3.81 %
- Crude protein content : 3.56 %

capgenes.com

SAANEN - CAPGÈNES



© Capgènes

LA RACE EN FRANCE

- 290 000 chèvres

APTITUDES

- Lactation moyenne : 1 050 kg
- Taux butyreux : 36,50 g/kg
- Taux protéique : 32,90 g/kg
- Matière grasse : 38,30 kg
- Matière protéique : 34,60 kg

THE BREED IN FRANCE

- 290,000 goats

TRAITS

- Milk yield : 1,050 kg
- Fat content : 3.65 %
- Crude protein content : 3.45 %

capgenes.com



© A. Leerf / CIEL

Les races caprines à petits effectifs

Rare goat breeds



7
races laitières
dairy breeds

3
races à viande
meat breeds

2
races mixtes lait & viande
dual purpose breeds

1
race à laine
fiber breed

dont
12
races locales françaises
local French breeds

LES RACES CAPRINES À PETITS EFFECTIFS - RARE GOAT BREEDS

BOER - CAPGÈNES



RACE À VIANDE
• 150 chèvres

MEAT BREED
• 150 goats

capgenes.com

LES RACES CAPRINES À PETITS EFFECTIFS - RARE GOAT BREEDS

CHEVRE ANGORA - CAPGÈNES



© C. Durchein Jélie

RACE À FIBRE
• 6 000 chèvres

FIBER BREED
• 6,000 goats

capgenes.com

LES RACES CAPRINES À PETITS EFFECTIFS - RARE GOAT BREEDS

CHÈVRE CORSE - CAPGÈNES



© CAPRA SICILIA

RACE LAITIÈRE
• 46,000 chèvres

DAIRY BREED
• 46,000 goats

capgenes.com

LES RACES CAPRINES À PETITS EFFECTIFS - RARE GOAT BREEDS

CHÈVRE CREOLE - CAPGÈNES



RACE À VIANDE
• 2 000 chèvres

MEAT BREED
• 2,000 goats

capgenes.com

LES RACES CAPRINES À PETITS EFFECTIFS - RARE GOAT BREEDS

CHEVRE DES SAVOIE - ASSOCIATION DE SAUVEGARDE DE LA CHÈVRE DES SAVOIE



RACE LAITIÈRE
• 900 chèvres

DAIRY BREED
• 900 goats

association-chevre-savoie.fr

LES RACES CAPRINES À PETITS EFFECTIFS - RARE GOAT BREEDS

CHÈVRE DES FOSSES - CAPGÈNES



© D. Handy La Chèvre

RACE MIXTE
• 1 500 chèvres

DUAL PURPOSE BREED
• 1,500 goats

capgenes.com

LES RACES CAPRINES À PETITS EFFECTIFS - RARE GOAT BREEDS

CHÈVRE DU POITOU - CAPGÈNES



RACE LAITIÈRE
• 4 700 chèvres

DAIRY BREED
• 4,700 goats

capgenes.com

LES RACES CAPRINES À PETITS EFFECTIFS - RARE GOAT BREEDS

CHÈVRE DES PYRÉNÉES - CAPGÈNES



© C. Duzehin Jolie

RACE LAITIÈRE
• 5 100 chèvres

DAIRY BREED
• 5,100 goats

capgenes.com

LES RACES CAPRINES À PETITS EFFECTIFS - RARE GOAT BREEDS

CHÈVRE DE LORRAINE - CAPGÈNES



RACE LAITIÈRE
• 1 500 chèvres

DAIRY BREED
• 1,500 goats

capgenes.com

LES RACES CAPRINES À PETITS EFFECTIFS - RARE GOAT BREEDS

CHÈVRE DU MASSIF CENTRAL - CAPGÈNES



© D. Lenoir

RACE LAITIÈRE
• 1 500 chèvres

DAIRY BREED
• 1,500 goats

capgenes.com

LES RACES CAPRINES À PETITS EFFECTIFS - RARE GOAT BREEDS

CHÈVRE PEÏ - CAPGÈNES



RACE À VIANDE

MEAT BREED

capgenes.com

© M. Hauden

LES RACES CAPRINES À PETITS EFFECTIFS - RARE GOAT BREEDS

CHÈVRE PROVENÇALE - CAPGÈNES



RACE LAITIÈRE
• 2 000 chèvres

DAIRY BREED
• 2,000 goats

capgenes.com

LES RACES CAPRINES À PETITS EFFECTIFS - RARE GOAT BREEDS

CHÈVRE DU ROVE - CAPGÈNES



RACE MIXTE
• 9 000 chèvres

DUAL PURPOSE BREED
• 9,000 goats

capgenes.com

Les races d'équidés de travail

Working equids breeds



CHEPTEL / LIVESTOCK

9 races
de chevaux de trait
draft horse breeds

9 races
de chevaux de territoire
regional horse breeds

10 races
d'ânes et de mulets
donkey breeds and mules

CHEVAUX DE TRAIT - DRAFT HORSES

ARDENNAIS - SOCIÉTÉ FRANÇAISE DES EQUIDÉS DE TRAVAIL



© BNF

LA RACE EN FRANCE

- 188 élevages
- 1 106 juments
- 554 naissances

THE BREED IN FRANCE

- 188 farms
- 1,106 mares
- 554 births

cheval-ardennais.fr

CHEVAUX DE TRAIT - DRAFT HORSES

AUXOIS - SOCIÉTÉ FRANÇAISE DES EQUIDÉS DE TRAVAIL



© F. Johnson

LA RACE EN FRANCE

- 54 élevages
- 180 juments
- 114 naissances

THE BREED IN FRANCE

- 54 farms
- 180 mares
- 114 births

traits-auxois.fr

CHEVAUX DE TRAIT - DRAFT HORSES

BOULONNAIS - SOCIÉTÉ FRANÇAISE DES EQUIDÉS DE TRAVAIL



© S. Dhôte

LA RACE EN FRANCE

- 64 élevages
- 267 juments
- 139 naissances

THE BREED IN FRANCE

- 64 farms
- 267 mares
- 139 births

le-boulonnais.com

CHEVAUX DE TRAIT - DRAFT HORSES

BRETON - SOCIÉTÉ FRANÇAISE DES EQUIDÉS DE TRAVAIL



© J. Gobert

LA RACE EN FRANCE

- 1 091 élevages
- 3 940 juments
- 2 280 naissances

THE BREED IN FRANCE

- 1,091 farms
- 3,940 mares
- 2,280 births

cheval-breton.fr

CHEVAUX DE TRAIT - DRAFT HORSES

COB NORMAND - SOCIÉTÉ FRANÇAISE DES EQUIDÉS DE TRAVAIL



© SIEUCKI

LA RACE EN FRANCE

- 111 élevages
- 384 juments
- 230 naissances

THE BREED IN FRANCE

- 111 farms
- 384 mares
- 230 births

cobnormand.com

CHEVAUX DE TRAIT - DRAFT HORSES

PERCHERON - SOCIÉTÉ FRANÇAISE DES EQUIDÉS DE TRAVAIL



© J. Dunst

anr-trait-percheron.web-anr.net

LA RACE EN FRANCE

- 363 élevages
- 1 545 juments
- 838 naissances

THE BREED IN FRANCE

- 363 farms
- 1,545 mares
- 838 births

TRAIT COMTOIS - SOCIÉTÉ FRANÇAISE DES EQUIDÉS DE TRAVAIL



© ANDTÉ

LA RACE EN FRANCE

- 1 396 élevages
- 6 430 juments
- 3 400 naissances

THE BREED IN FRANCE

- 1,396 farms
- 6,430 mares
- 3,400 births

chevalcomtois.com

CHEVAUX DE TRAIT - *DRAFT HORSES*

TRAIT DU NORD - SOCIÉTÉ FRANÇAISE DES EQUIDÉS DE TRAVAIL



© Syndicat Trait du Nord

LA RACE EN FRANCE

- 40 élevages
- 107 juments
- 60 naissances

THE BREED IN FRANCE

- 40 farms
- 107 mares
- 60 births

trait-du-nord.com

CHEVAUX DE TRAIT - *DRAFT HORSES*

TRAIT POITEVIN MULASSIER - SOCIÉTÉ FRANÇAISE DES EQUIDÉS DE TRAVAIL



© P. Lando

LA RACE EN FRANCE

- 44 élevages
- 160 juments
- 69 naissances

THE BREED IN FRANCE

- 44 farms
- 160 mares
- 69 births

anr-poitou.web-anr.net

AUVERGNE - SOCIÉTÉ FRANÇAISE DES EQUIDÉS DE TRAVAIL



© L. Prange

LA RACE EN FRANCE

- 33 élevages
- 115 juments
- 64 naissances

THE BREED IN FRANCE

- 33 farms
- 115 mares
- 64 births

chevalauvergne.org

CAMARGUE - SOCIÉTÉ FRANÇAISE DES EQUIDÉS DE TRAVAIL



© E. Bonestaun

LA RACE EN FRANCE

- 272 élevages
- 980 juments
- 557 naissances

THE BREED IN FRANCE

- 272 farms
- 980 mares
- 557 births

aecrc.com

CASTILLONNAIS - SOCIÉTÉ FRANÇAISE DES EQUIDÉS DE TRAVAIL



© ANCCAP

LA RACE EN FRANCE

- 14 élevages
- 63 juments
- 28 naissances

THE BREED IN FRANCE

- 14 farms
- 63 mares
- 28 births

chevaldecastillon.com

CAVALLU CORSU - SOCIÉTÉ FRANÇAISE DES EQUIDÉS DE TRAVAIL



© Cavallu Corsu

LA RACE EN FRANCE

- 4 élevages
- 25 juments
- 4 naissances

THE BREED IN FRANCE

- 4 farms
- 25 mares
- 4 births

chevalcorsositeofficiel.com

HENSON - SOCIÉTÉ FRANÇAISE DES ÉQUIDÉS DE TRAVAIL



© ACH

LA RACE EN FRANCE

- 18 élevages
- 80 juments
- 56 naissances

THE BREED IN FRANCE

- 18 farms
- 80 mares
- 56 births

anr-cheval-henson.fr

LANDAIS - SOCIÉTÉ FRANÇAISE DES EQUIDÉS DE TRAVAIL



LA RACE EN FRANCE

- 32 élevages
- 91 juments
- 51 naissances

THE BREED IN FRANCE

- 32 farms
- 91 mares
- 51 births

poneylandais.com

MERENS - SOCIÉTÉ FRANÇAISE DES EQUIDÉS DE TRAVAIL



LA RACE EN FRANCE

- 105 élevages
- 583 juments
- 267 naissances

THE BREED IN FRANCE

- 105 farms
- 583 mares
- 267 births

chevaldemerens.com

CHEVAUX DE TERRITOIRE - REGIONAL HORSE BREEDS

POTTOK - SOCIÉTÉ FRANÇAISE DES EQUIDÉS DE TRAVAIL



© ANP

LA RACE EN FRANCE

- 116 élevages
- 1 235 juments
- 548 naissances

THE BREED IN FRANCE

- 116 farms
- 1,235 mares
- 548 births

www.anpottoka.fr

VERCORS DE BARRAQUAND - SOCIÉTÉ FRANÇAISE DES EQUIDÉS DE TRAVAIL



© ANCVB

LA RACE EN FRANCE

- 10 élevages
- 44 juments
- 35 naissances

THE BREED IN FRANCE

- 10 farms
- 44 mares
- 35 births

cheval-vercors-barraquand.fr

ÂNE BOURBONNAIS - SOCIÉTÉ FRANÇAISE DES ÉQUIDÉS DE TRAVAIL



© P. Röcher

LA RACE EN FRANCE

- 6 élevages
- 28 ânesses
- 16 naissances

THE BREED IN FRANCE

- 6 farms
- 28 jennies
- 16 births

ane-bourbonnais.fr

ÂNE CORSE - SOCIÉTÉ FRANÇAISE DES EQUIDÉS DE TRAVAIL



© D. Formisecchi

LA RACE EN FRANCE

- 1 élevage
- 26 ânesses
- 5 naissances

THE BREED IN FRANCE

- 1 farm
- 26 jennies
- 5 births

facebook.com/associationanecorse

ÂNE DU COTENTIN - SOCIÉTÉ FRANÇAISE DES EQUIDÉS DE TRAVAIL



LA RACE EN FRANCE

- 41 élevages
- 108 ânesses
- 49 naissances

THE BREED IN FRANCE

- 41 farms
- 108 jennies
- 49 births

ane-du-cotentin.fr

ÂNES ET MULETS - DONKEY BREEDS AND MULES

ÂNE NORMAND - SOCIÉTÉ FRANÇAISE DES EQUIDÉS DE TRAVAIL



© V. Thiévenot

LA RACE EN FRANCE

- 17 élevages
- 41 ânesses
- 21 naissances

THE BREED IN FRANCE

- 17 farms
- 41 jennies
- 21 births

ane-normand.fr

ÂNES ET MULETS - DONKEY BREEDS AND MULES

BAUDET DU POITOU - SOCIÉTÉ FRANÇAISE DES EQUIDÉS DE TRAVAIL



© E. Romesmaux

LA RACE EN FRANCE

- 47 élevages
- 235 ânesses
- 77 naissances (2021)

THE BREED IN FRANCE

- 47 farms
- 235 jennies
- 77 births (2021)

anr-poitou.web-anr.net

ÂNE DE PROVENCE - SOCIÉTÉ FRANÇAISE DES EQUIDÉS DE TRAVAIL



© E. Bignon

LA RACE EN FRANCE

- 14 élevages
- 68 ânesses
- 28 naissances (2021)

THE BREED IN FRANCE

- 14 farms
- 68 jennies
- 28 births (2021)

anedeprovence.org

ÂNE DES PYRÉNÉES - SOCIÉTÉ FRANÇAISE DES EQUIDÉS DE TRAVAIL



© P. Renier

LA RACE EN FRANCE

- 44 élevages
- 209 ânesses
- 96 naissances (2021)

THE BREED IN FRANCE

- 44 farms
- 209 jennies
- 96 births (2021)

anespyrenees.fr

GRAND NOIR DU BERRY - SOCIÉTÉ FRANÇAISE DES EQUIDÉS DE TRAVAIL



© E. Ronseaux

LA RACE EN FRANCE

- 16 élevages
- 41 ânesses
- 29 naissances (2021)

THE BREED IN FRANCE

- 16 farms
- 41 jennies
- 29 births (2021)

ane-grand-noir-du-berry.fr

MULE POITEVINE - SOCIÉTÉ FRANÇAISE DES ÉQUIDÉS DE TRAVAIL



© E. Romestauc

EN FRANCE

- 14 naissances (2021)

IN FRANCE

- 14 births (2021)

anr-poitou.web-anr.net

MULE DES PYRÉNÉES - SOCIÉTÉ FRANÇAISE DES EQUIDÉS DE TRAVAIL



EN FRANCE

- 14 naissances (2021)

IN FRANCE

- 14 births (2021)

anespyrenees.fr



© Emmanuel Lattes

FEMELLES EN CONTRÔLE OFFICIEL DE PERFORMANCES - FEMALE WITH OFFICIAL PERFORMANCE RECORDING

Races bovines laitières

Dairy cattle



Abondance	23 265
Bleue du Nord	540
Bretonne Pie Noir	268
Brune	15 950
Ferrandaïse	48
Froment du Léon	45
Jersiaïse	11 822
Montbéliarde	385 514
Normande	143 103
Pie-Rouge	8 051
Prim'Holstein	1 244 946
Rouge flamande	683
Simmental	15 348
Tarentaise	8 798
Villard de Lans	74
Vosgienne	1 286

Races bovines à viande

Beef cattle



Aubrac	100 352
Bazadaïse	2 765
Blonde d'Aquitaine	142 050
Charolaise	348 375
Gasconne des Pyrénées	9 654
Limousine	279 017
Parthenaise	29 300
Rouge des Prés	15 960
Salers	64 820

Races ovines à viande

Meat sheep



Berrichon du Cher	3 077
Bizet	3 118
Blanche du Massif Central	23 660
Causses du Lot	17 788
Charmoise	3 455
Charollais	9 260
Est à laine Mérinos	3 090
Grivette	5 795
Ile de France	17 986
Lacaune Viande	18 999
Limousine	7 533
Mérinos d'Arles	15 610
Noire du Velay	5 686
Préalpes du Sud	5 993
Rava	9 235
Romane	27 613
Rouge de l'Ouest	4 792
Suffolk	2 172
Tarasconnaise	6 181
Texel	5 284
Vendéen	10 956

Races ovines laitières

Dairy sheep



Lacaune	208 123
Basco-Béarnaise	28 937
Manech Tête Noire	8 581
Manech Tête Rousse	77 051
Corse	18 288

Races caprines laitières

Dairy goats



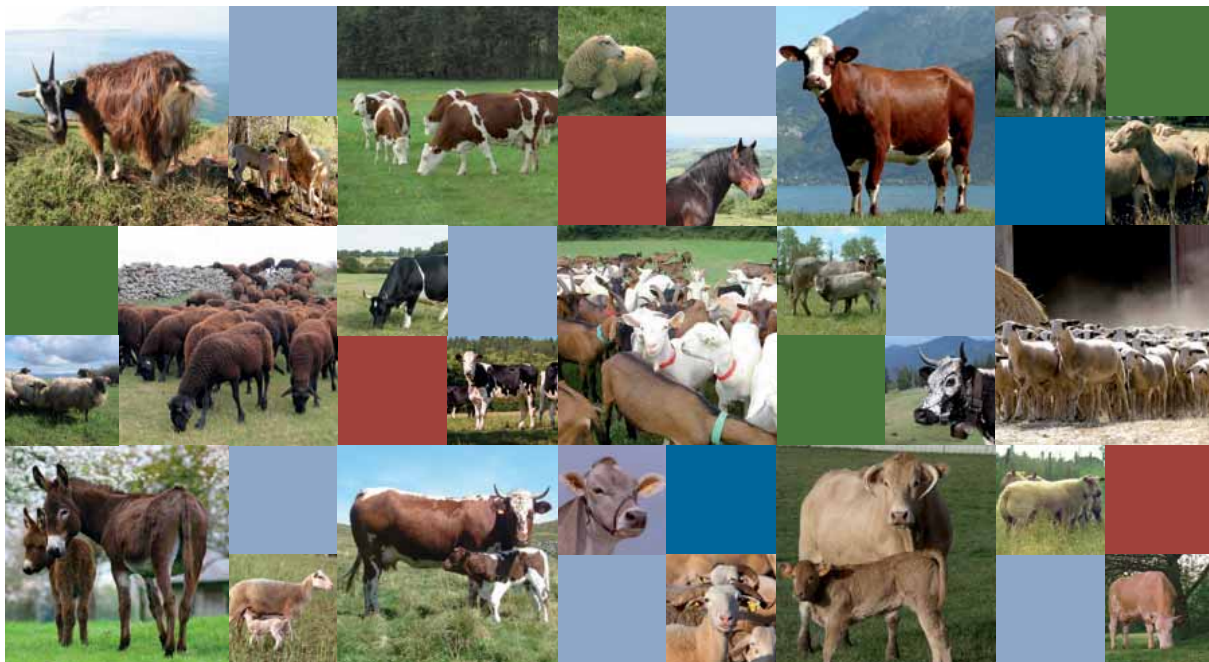
Alpine	242 741
Poitevine	634
Saanen	125 953
Toutes races	381 577

SOURCES DES DONNEES :

Effectifs (élevages, animaux) 2023 ;
SPIE d'après BDNI, Races de France,
SFET ; Résultats officiels de contrôle de
performances 2022.

DATA SOURCES :

Population (farms, animals) 2023 ; SPIE
from BDNI, Races de France, SFET ; Official
performance recording results 2022.



Réalisation : BCTI / Institut de l'Élevage
Document édité par : l'Institut de l'Élevage - 149 rue de Bercy 75595 Paris CEDEX 12
www.idel.fr - ISBN : 978-2-7148-0297-2 - PUB IE : 0024102001 - Février 2024
Conception graphique et PAO : Bêta Pictoris - Valérie Lochon (CRANA)